

LE LAC DE SAINT-CASSIEN

PR 10
agréé

DIFFICILE

6H30 • 20KM

S SITUATION

Fondurane (commune de Montauroux), à 10 km au sud-est de Favence par les D 19, D 562 et la route de Fondurane

P PARKING

de la réserve de Fondurane

D DÉNIVELÉE

altitude mini et maxi, dénivellée cumulée à la montée



B BALLASAGE

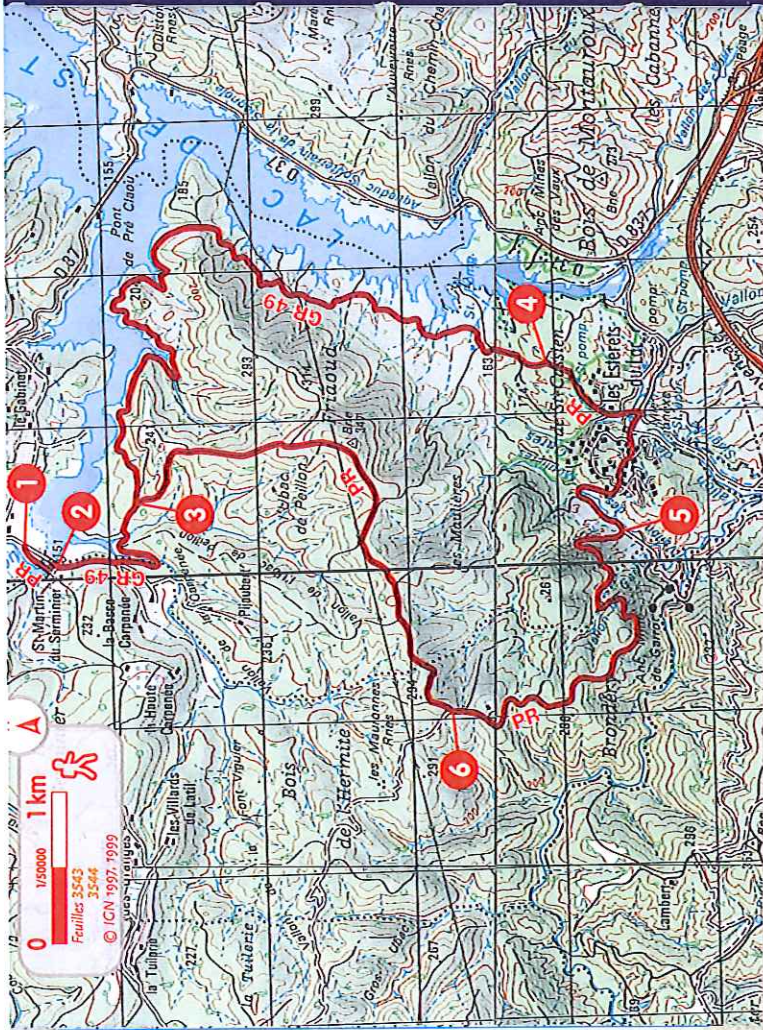
1 à 2 > jaune
2 à 4 > blanc-rouge
4 à 3 > jaune

Ce parcours, très varié, surplombe le lac de Saint-Cassien au milieu des arbousiers et des bruyères arborescentes.

- 1** Au parking de gauche, rejoindre le sentier au bout du parking et traverser le lac par le petit pont.
- 2** Continuer par la route qui monte en pente douce en face. S'engager à gauche sur la piste DFCI G30. Elle dessine un lacet dans le vallon de la Carpenée, puis arrive à un croisement (166 m).
- 3** Poursuivre par la piste qui revient vers le lac et le domine (*vue sur le pont de Pré-Claou, qui traverse le lac*).
- 4** Peu avant l'extrémité Sud du lac de Saint-Cassien, partir à droite et suivre la conduite forcée souterraine (station de pompage). Continuer par la rue des Roches, la rue du Belvédère et, à gauche, la rue du Lac. Arriver sur la place du village en passant sous le porche, traverser Les Esterets-du-Lac et gagner le vallon des Moulières (121 m). Prendre la piste à gauche et atteindre une intersection.
- 5** Emprunter la piste à droite. Elle s'élève en pente douce, franchit le vallon de Garrot puis les hauts des vallons de Pèbre et des Berthe, et arrive à un carrefour (276 m).
- 6** Prendre la piste à droite. Elle monte en pente douce le long de la crête boisée et atteint le sommet de Brie (347 m ; *cabane de chasseur*). Poursuivre par la piste qui descend en direction du lac et retrouver le croisement de l'aller.
- 3** Par l'itinéraire suivi à l'aller, rejoindre le parking.



CARPE / BESSIN N.L.



TECHNIQUES LE BARRAGE EDF DE SAINT-CASSIEN

Les 60 millions de mètres cubes d'eau du lac de Saint-Cassien sont retenus derrière un barrage construit sur le cours du Biançon, un affluent de la Siagne ; cette



dernière est dérivée en amont à la sortie des gorges de la Siagne pour alimenter le lac. Avec une longueur de 210 mètres et une hauteur de 60 mètres, cet ouvrage est classé parmi les grands barrages.

L'usine hydroélectrique d'EDF, mise en service en 1966, produit l'équivalent de la consommation résidentielle d'une ville de 13 000 habitants.

Aux vocations de production d'électricité et d'alimentation en eau de l'Est varois et de certaines agglomérations des Alpes-Maritimes, le barrage sert également à l'écrêtement des crues.

BARRAGE DE SAINT-CASSIEN / PHOTO P.T.